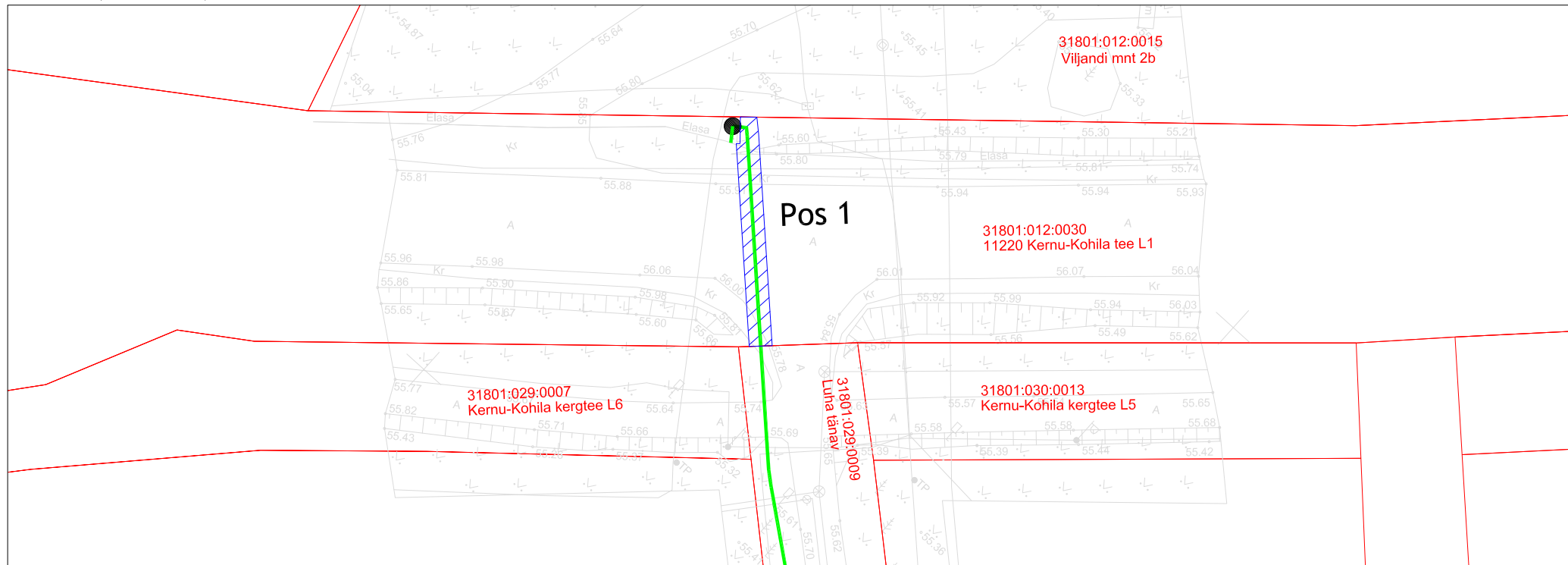


Isikliku kasutusõiguse seadmise plaan

Aasa tn 8, 10, 19, 21, 23 Kohila alev Kohila vald Rapla maakond, sideprojekt
Töö nr: VT2074

11220 Kernu-Kohila tee L1
Katastritunnus 31801:012:0030
Registriosa nr 5620150

M 1:500 (1 cm = 5 m), A4



TINGMÄRGID:

- Katastriüksuse piir
- Projekteeritud side maakaabelliin
- Projekteeritud sidekaev (ELASA)
- Kasutusõiguse ala 39 m2

Jrk nr	IKÕ ala Pos nr (plaanil)	Kinnistu registriosa number	Katastriüksuse tunnus, nimi ja sihtotstarve	Ala pindala m2
1	Pos 1	5620150	11220 Kernu-Kohila tee L1 Katastritunnus 31801:012:0030 Transpordimaa	39m2

Koostaja:
Keskkonnaprojekt OÜ
Taotleja:
Enefit AS